

heatold

The IoT Consultant of
Your Comfortable Home (HVAC)

THERMOSTATIC VALVE

Constant Temperature



包装清单



TRV

1pc



说明书

1pc



连接阀

3pcs(M28/M30/RA)



电池

2pcs

技术参数

产品尺寸：94*58 mm

供电方式：2*AA

待机功率：0.2mW

工作功率：0.3 W

控温范围：5~35 °C

控温精度：±1°C

屏幕：LED

外壳：PC

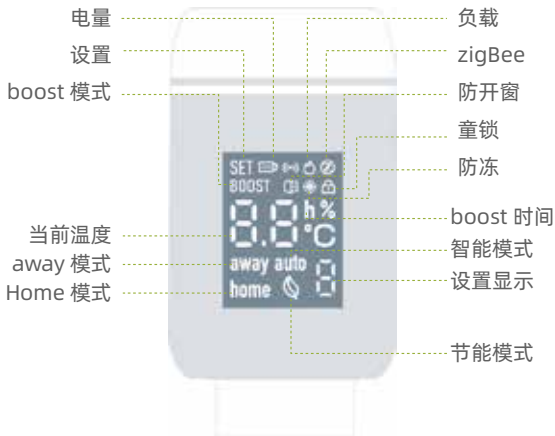
联网方式：ZigBee (2.4G)

连接接头：M28/M30/RA

APP 系统：IOS /Android



屏幕说明

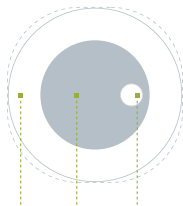


按键说明

大 按 键

短按：模式切换。

长按 (2s)：开关机 (ON/OFF)。



旋钮 大按键 小按键

小 按 键

短按：设置 boost 模式
(默认时间是 0，默认温度是 20℃)




长按 (2s)：配对链接 ZigBee

旋 钮

手动模式：1. 目标温度增加或减少 1℃；
2. 设置值增加或减少 1。

高级设置

同时长按大按键和小按键进入高级设置界面， 按大按键选择需要设置的项目， 然后旋转旋钮来设置参数。设置项目说明：

- 1 防开窗设置：默认：关闭
- 2 高温保护温度：35~95℃（默认：65℃）
- 3 低温保护温度：0~10℃（默认：5℃）
- 4 启动温差：1~9℃（默认：2℃）
- 5 校准温度：±9℃（默认：0℃）
- 6 最高目标温度：35~90℃（默认：35℃）
- 7 最小目标温度：0~35℃（默认：5℃）
- 8 在家模式的目标温度：22℃(数值范围：最小目标温度 ~ 最高目标温度)
- 9 离家模式的目标温度：15℃(数值范围：最小目标温度 ~ 最高目标温度)
-  节能模式的目标温度：18℃
-  复位 MCU 及 Zigbee 模块（显示 - - 调节旋钮后显示 RE 5S 后确认，系统复位）
-  恢复出厂设置（显示 - - 调节旋钮后显示 DF 5S 后确认，恢复出厂设置）

ZigBee 连接

1. 下载“科技住宅”APP(扫描下方二维码), 并注册账户。

你可以在谷歌或者
苹果应用商店下载



2. 将 ZigBee 网关添加到“科技住宅”APP
3. 将 TRV 设备添加到 ZigBee 的子网关中
长按小按键 2 秒，ZigBee 标志闪烁，进入配对模式。



软件简介

a 电池电量显示

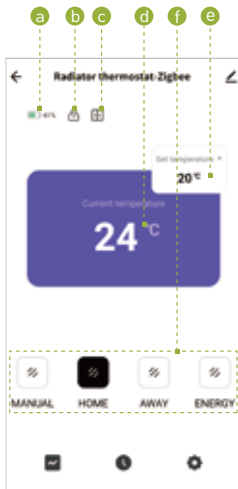
b 童锁显示

c 开窗显示

d 当前温度显示

e 目标温度：
点击上下滑动更改
目标温度

f 左右滑动更换模式：
手动 / 在家 / 离家 / 节能 / boost /
自动关闭



周程序设置：点击主界面 “🕒” 图标，进行“周程序”设置不同时间段的温度。

高级设置：点击主界面 “⚙️” 图标，进入高级设置界面，你可以根据您的习惯进行设置。



如何建立群组？

单击页面右上角的 “✎” 图标， 然后单击 “创建组” 以将想要的设备建立一个组。

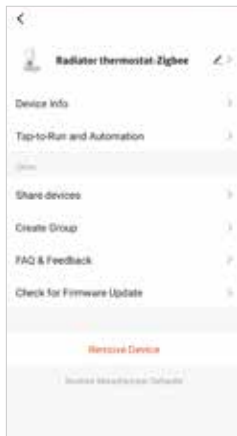
创建该组的人可以同时控制该组的所有房间。

如何与家人共享您的设备？

选择 “共享设备”， 然后单击 “添加共享” 以输入您要共享的帐户。

您可以在此页面中查看已发送的共享帐户和共享的设备。

您可以添加任意数量的房间



语音联动

Heatcold TRV 支持多个语音平台，直接语音操控设备，轻松管理家中的设备，为您打造智能化场景，让生活更简单。

支持如下 IOT 智能语音平台：


Amazon Echo Google Home

例如，您可以说：

Alexa，打开 TRV。

Alexa，将 TRV 设置为 25 度。

如何将您的设备连接到 **Amazon Echo 或 Google Home** ？

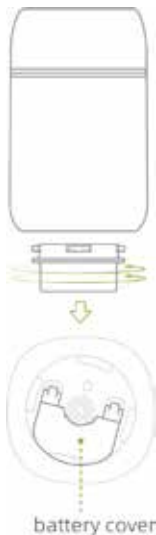
点击 TRV 主页右下角的 “”，然后输入 “更多服务” 以集成到第三方服务（例如 Alexa，Google 助手等）。然后按照操作进行操作按照提示进行操作。

将您的 App 帐户连接到您的 Amazon 帐户后，您可以使用语音助手来控制 TRV。



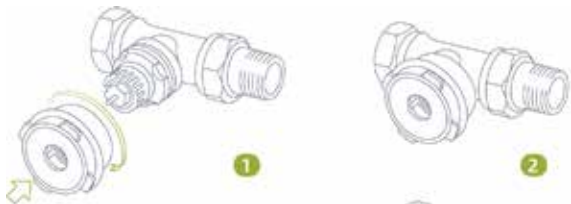
电池安装说明

- 1 旋开底部连接阀，揭开电池盖；
- 2 放入电池；
- 3 将电池盖，对准卡槽，向下按压，听到“咔嗒”声后把电池盖盖上，电池安装完成。



TRV阀安装说明

- 1 连接适配器（按照实际需要）；



- 2 安装恒温器头；
- 3 安装智能散热器温控器。



其他说明

- 1 低温保护：关机状态下，温度值低于低温保护温度时自动打开阀门，将温度提高到低温保护温度以上 2℃；
- 2 阀门防抱死：阀门持续 100 小时无动作，自动打开阀门，持续 3 分钟后关闭阀门；
- 3 电池图标闪烁提示电量不足请尽快更换电池；

Xiamen Heatcold Intelligent Technology Co.,Ltd.

www.heatold.com

IoT Home Comfort Solution

tuya[®]

aws

Alibaba Cloud

works with
amazon alexa

Google Home
Voice-activated speaker

Rokid

works with
Mi Home